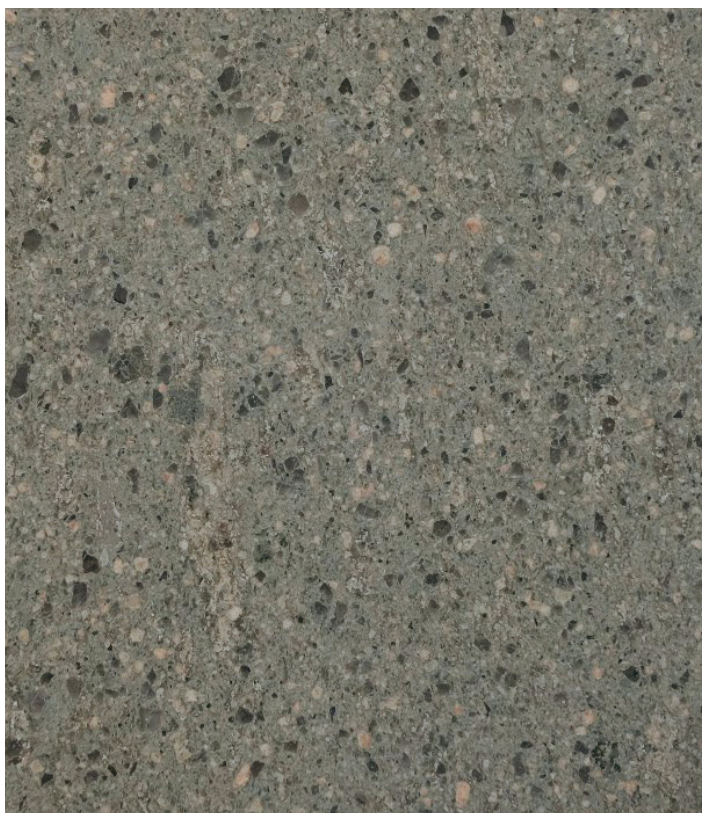




# CITAL

## PIETRA



### SEBINO VERDE / ADOUCIE

#### CARACTÉRISTIQUES

**ORIGINE** Europe

**PIERRE** Calcaire de lithium-arénite

**CARACTÉRISTIQUES** Un calcaire gris-vert très discret avec plusieurs petites granules minuscules variés du gris clair et moyen aux nuances subtiles de menthe avec des notes de rouille et d'ambre.

**ÉPAISSEUR** 3/8" (1cm), 1/2" (1.2cm), 3/4" (2cm), 1 1/4" (3cm)

**UTILISATIONS RECOMMANDÉES** Murs intérieurs / extérieurs, sols intérieurs / extérieurs, zones de trafic intense, cheminées, colonnes, moulures, etc.

**FINITIONS POSSIBLES** Adoucie, polie, brossée, sablée, sablée + brossée, flammée, flammée + brossée, bouchardée. Les finitions sont spécifiques à chaque type de marbre / pierre. Veuillez vous renseigner sur les finitions possibles.

**Remarque:** Un scellant doit être utilisé après l'installation afin de protéger la pierre contre les composés à base d'huile et d'eau qui pourraient la tacher.

#### INFORMATIONS TECHNIQUES

#### TAILLE PERSONNALISÉE FAITE À LA DEMANDE

Résistance à la compression	239 MPa
Résistance à la compression après 48 cycles de congélation / décongélation	239 MPa
Résistance à la flexion	36.2 MPa
Résistance à la flexion après 48 cycles de congélation / décongélation	31.7 MPa – Classe 1
Résistance au glissement sup. Flammé	83
Résistance au glissement plat	78
Résistance au glissement brossé moyen	54
Résistance au glissement brillant 120	65
Résistance au glissement brillant 320	45
Absorption d'eau	0.26 %